

IDRIZ JOSSA



PRESS KIT



✉ idriz@idrizjossa.be

f [jossa.idriz](https://www.facebook.com/jossa.idriz)

i [idrizjossa/](https://www.instagram.com/idrizjossa/)

OEUVRE

Met zijn reeks *Jungle of Eden*, *The Rumble* (2020) voegt Idriz Jossa een nieuw hoofdstuk toe aan zijn divers en uitgebreid oeuvre. Hij zet er een manier van schilderen verder die hij zichzelf heeft aangeleerd, maar die hij met een verleden in de mode en de populaire visuele cultuur vooral naar zijn hand heeft gezet: eigenzinnig en hardnekkig. Jossa zegt: "Ik toon de wereld zoals ik haar beleef. Als kunstenaar ben ik al-machtig en weerloos tegelijk".
Sowieso is niets vrijblijvend.

"BEELDEN VOLGENS DE EMOTIE VAN EEN COMPUTER."

Idriz Jossa werkt met tegenstellingen. Of toch met die dingen die doorgaans als tegenovergesteld worden begrepen. Het uit zich in de handelingen en de gedachten. Het toont zich in de manieren waarop een beeld tot stand komt, hoe het vorm en betekenis vindt. Werkelijkheid en virtualiteit, het manuele en het automatische; cultuur en natuur, verleden en toekomst; utopie, dystopie, inferno of paradijs. Hij werkt zowel met passie als met verslagenheid, met moed en met wanhoop. Trekt aan en stoot af. Hij werkt met toeval en met geprogrammeerde algoritmes, met varkenshaarpenselen en geavanceerde software.

Nochtans speelt hij ze nooit tegen elkaar uit, die zogenaamde tegenstellingen. Hij laat ze met elkaar interageren tot er een bewust ambigue ruimte ontstaat. Een wereld waarin niets nog is wat het lijkt en tegelijk zichzelf bevestigt. Het is een gevolg van de complexe chaos waarin we ons bevinden, de veelheid en de diversiteit; de snelheid waarmee alles zich aanbiedt, voorbijraast, overrompelt. Jossa zoekt die chaos op. Hij erkent haar als de toestand die ons typeert en bepaalt. Zijn werk moet dan ook worden gezien als het werk van een antropoloog. Een mens-schilder die zichzelf en de ander onderzoekt en observeert. Wat hij ziet vertaalt hij, wat hij leert communiceert hij. Ook het dier komt daarin vaak naar voren, het beest in de mens. Want de mens is een dier, bij gelegenheden uitermate bloeddorstig, het wreedste beest van allemaal.

IMAGES

“BEELDEN VOLGENS DE EMOTIE VAN EEN COMPUTER”

IDRIZ JOSSA

Jungle of Eden – The Rumble 2020

Skin Hunger – Portraits without Skin (The Rumble #1)

Met Skin Hunger – Portraits without Skin toont Idriz Jossa een eerste serie Print -Paintings uit de overkoepelende reeks Jungle of Eden, The Rumble. Hij doet dat in de hybride stijl waarmee hij zich steeds nadrukkelijker onderscheidt; een mengvorm waarin het digitale het analoge op een radicale manier uitdaagt en waar de tegenstelling in de eerste plaats een toestand is, de conditie die ons bestaan kenmerkt.

Met Skin Hunger – Portraits without Skin reflecteert Jossa op de noodzaak van de aanraking.

Wat gebeurt er met een mens als de fysieke interactie wordt beperkt, door omstandigheden zelfs onmogelijk wordt gemaakt? Wat blijft nog over van onze huid als ze het contact met een andere huid moet ontberen? De portretten tonen een bezorgdheid die door een oprechte angst wordt aangestuurd, de gezichten gevild en verwrongen. Ze leggen bloot wat zich onderhuids afspeelt, tonen hoe de lichamelijke afstandelijkheid het wezen verbastert.

Maar hoezeer de reeks in verband lijkt te staan met wat ons vandaag overkomt – de gedwongen afstand die ieder aanraken onmogelijk maakt – wat ze behandelt sluimert al veel langer; uit zich in hoe we de medemens steeds vaker achter schermen aantreffen. Komen we in een toekomst terecht waarin strelen nog louter als swipen kan bestaan? Het is een vraag die Jossa doelbewust onderstreept door voor sommige portretten een 9:16 formaat te hanteren, verwijzend naar het beeldscherm van de smartphone dat steeds vaker ons venster op de wereld is, het portaal dat ons tot bij de ander brengt.

Ook de keuze om de portretten in eerste instantie als Print -Paintings te presenteren kan daarbinnen worden begrepen. In hun digitale toestand houden ze het uiteindelijke olieverfschilderij op doek – consequent de volgende stap binnen Jossa's kenmerkende procedure – al in zich. Toch kunnen ze enkel een indicatie zijn, een vooruitblik naar wat komt. Het bevraagt de positie van de kunstenaar binnen de virtuele ruimte, tast de marges van de digitale representatie van het werk af. Is dit een substituuut of een autonome fase? Wat is de waarde van de kille pixel in verhouding tot de handmatige penseelstreek?

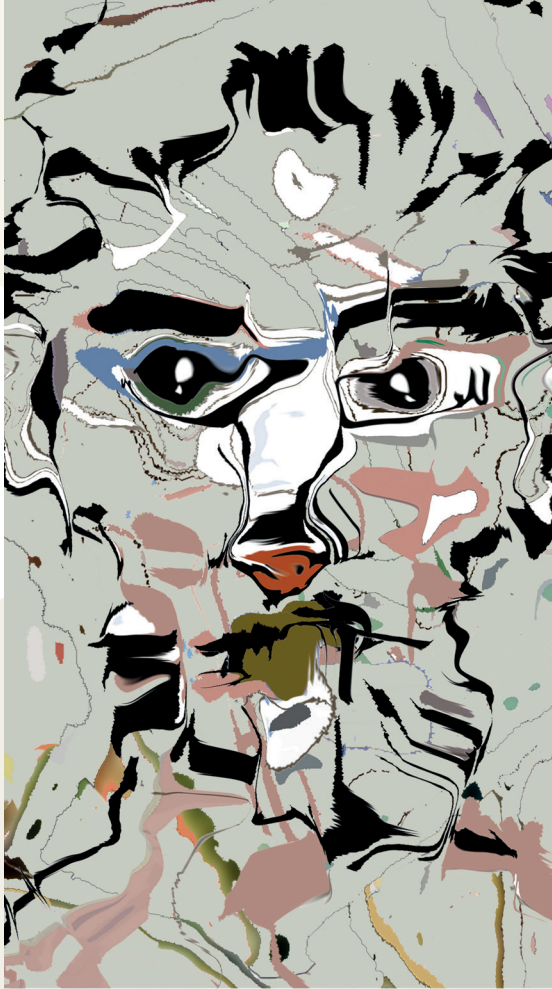


Print -Painting IJ - Jungle of Eden - Hndscp -Level 1/1C - 70 x 90 cm.



Print -Painting IJ - Jungle of Eden - Stkg -Level B&W 1/1B - 80 x 110 cm.

EXPO SKIN HUNGER
IDRIZJOSSA.BE



Print -Painting IJ - Jungle of Eden - Tme Shws N Mrcy -Level 1/1A - 60 x 90 cm.



Print -Painting IJ - Jungle of Eden - Cty prfl -Level 6/1G - 50 x 90 cm.



Print -Painting IJ - Jungle of Eden - Stlking -Level 4/2C - 80 x 110 cm.



Print -Painting IJ - Jungle of Eden - Chtr -Level 4/2C - 80 x 110 cm.